



**Edizione 2016/I**  
**DATI DI SCENARIO**



31 maggio 2016

# LETTORI STAMPA ULTIMI 30 GIORNI

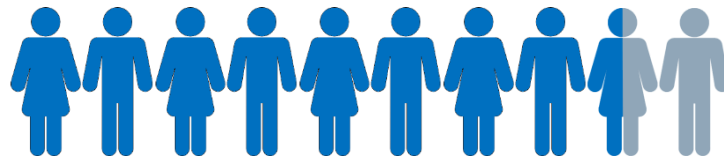


Carta e/o Replica

## 45,1 milioni

di italiani leggono o sfogliano un titolo stampa (su **carta e/o digitale replica**).

Quasi 9 adulti su 10 leggono almeno un titolo stampa su carta o digitale replica (-0,9% rispetto all'edizione precedente, a parità di testate considerate).



53 mln

## 85,0%

della popolazione Adulta  
(14 anni e oltre)



Replica

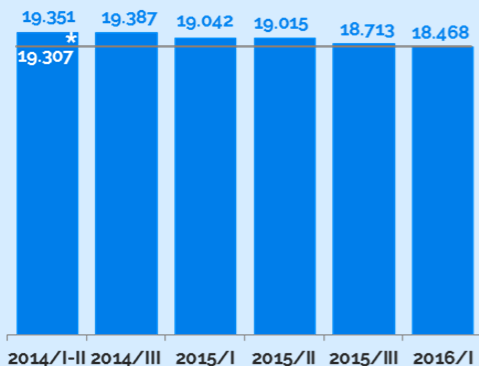
Più di **2,2 milioni** i lettori del **formato digitale**, il 4,3 % della popolazione.

# 18,5 milioni

di lettori su **carta e/o digitale replica**  
di almeno un **quotidiano in un giorno medio**

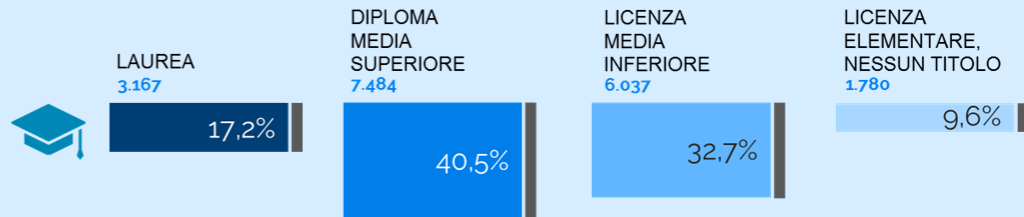
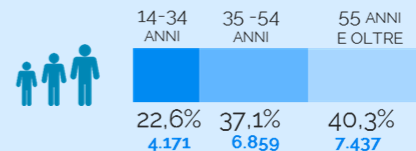
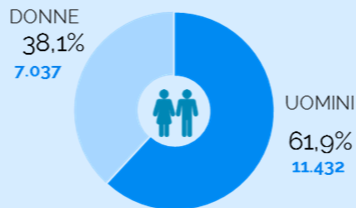
# 34,8%

della popolazione Adulta  
(14 anni e oltre)

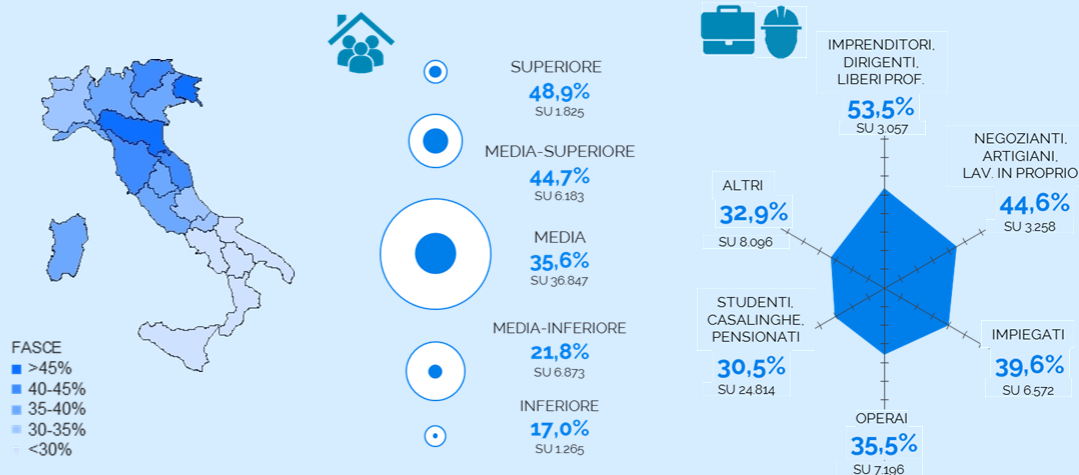


\* Per testate omogenee nelle sei pubblicazioni

Nota: le stime di lettura dei profili socio-demografici possono dare come somma un valore lievemente diverso dalla stima a totale Adulti, in quanto si tratta di stime arrotondate (senza decimali).



% di composizione, valori assoluti in '000

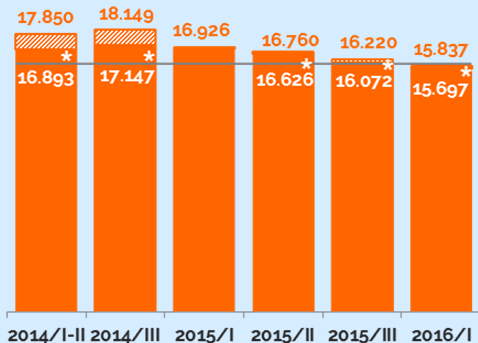


% di penetrazione, valori assoluti in '000

# 15,8 milioni

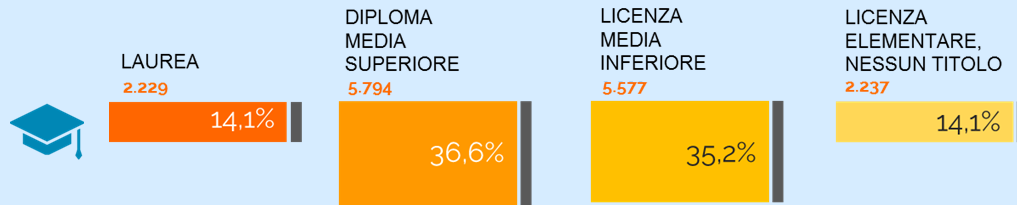
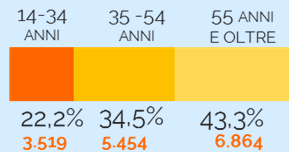
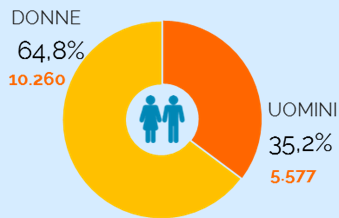
di lettori su **carta e/o digitale replica**  
di almeno un **settimanale negli ultimi 7 giorni**

# 29,9%

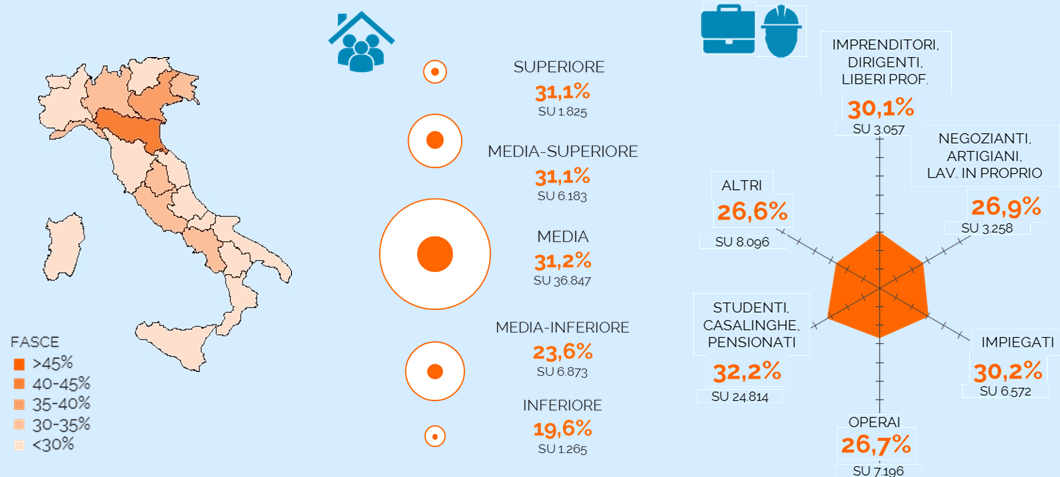
 della popolazione Adulta (14 anni e oltre)


\* Per testate omogenee nelle sei pubblicazioni

Nota: le stime di lettura dei profili socio-demografici possono dare come somma un valore lievemente diverso dalla stima a totale Adulti, in quanto si tratta di stime arrotondate (senza decimali).



% di composizione, valori assoluti in '000



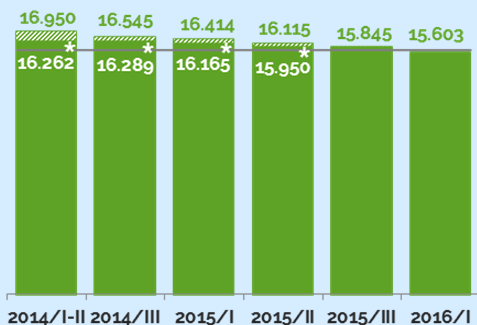
% di penetrazione, valori assoluti in '000

# 15,6 milioni

di lettori su **carta e/o digitale replica**  
di almeno un **mensile negli ultimi 30 giorni**

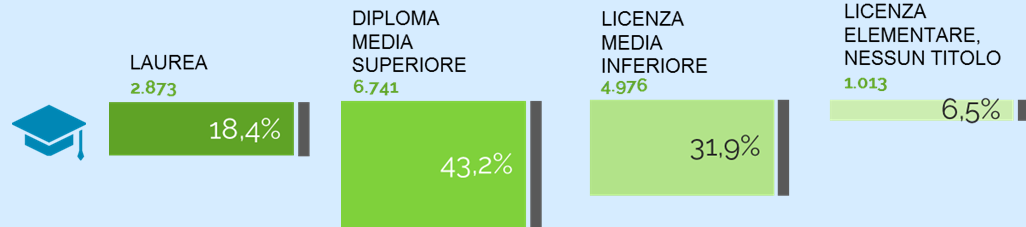
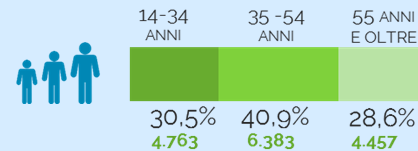
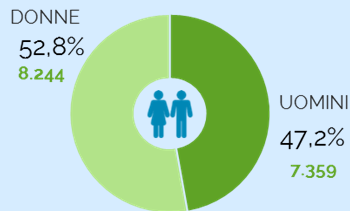
# 29,4%

della popolazione Adulta  
(14 anni e oltre)

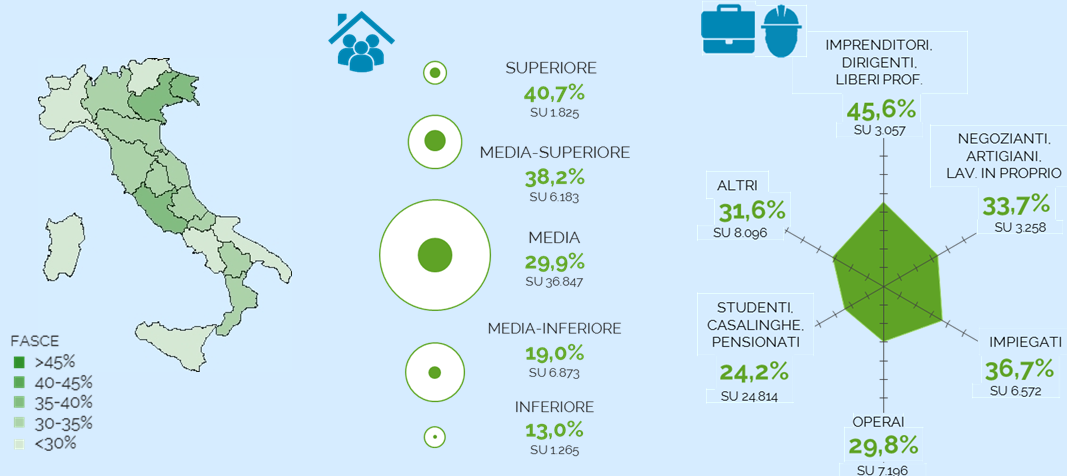


\* Per testate omogenee nelle sei pubblicazioni

Nota: le stime di lettura dei profili socio-demografici possono dare come somma un valore lievemente diverso dalla stima a totale Adulti, in quanto si tratta di stime arrotondate (senza decimali).



% di composizione, valori assoluti in '000



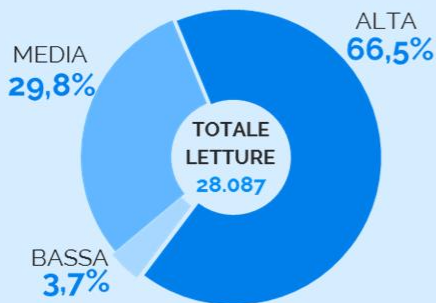
% di penetrazione, valori assoluti in '000

# COMPORAMENTI DI LETTURA

## QUOTIDIANI

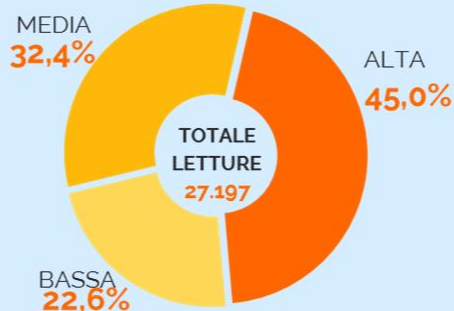
GIORNO MEDIO

FREQUENZA  
DI  
LETTURA



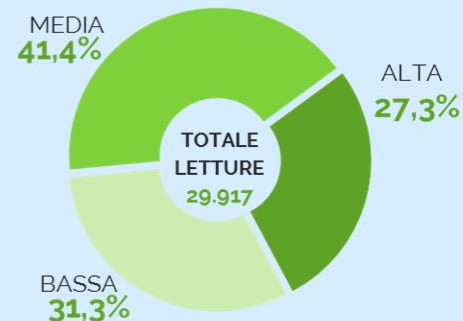
## SETTIMANALI

ULTIMI 7 GIORNI



## MENSILI

ULTIMI 30 GIORNI



QUOTIDIANI: ALTA (da 4 a 7 giorni la settimana). MEDIA (da 1 a 3 giorni la settimana). BASSA (meno di 1 giorno la settimana). SETTIMANALI: ALTA (da 9 a 12 numeri in 3 mesi). MEDIA (da 4 a 8 numeri in 3 mesi). BASSA (fino a 3 numeri in 3 mesi). MENSILI: ALTA (da 9 a 12 numeri in 12 mesi). MEDIA (da 4 a 8 numeri in 12 mesi). BASSA (fino a 3 numeri in 12 mesi)

FONTE DI  
PROVENIENZA  
DELLA COPIA

